

# 立錡科技股份有限公司

---

么煥維  
發言人

2014年6月

**RICHTEK**  
your power partner.

# 免責聲明

---

本簡報資料所提供資訊，包含前瞻性看法。這些前瞻性看法可能因風險、不確定性與假設等的不同狀況而超出我們的判斷，實際結果將可能與此看法有重大出入。由於這些風險、不確定性與假設等的不同狀況，本簡報資料中的前瞻性事件與狀況可能不會依預期發生。讀者不應完全依賴此前瞻性資訊。

立錡科技股份有限公司(本公司)已儘可能確保本簡報資料為正確無誤且並無遺漏及過時。然而，本公司概無就有關資料之可靠性、準確性或完備性做出任何明示或暗示之聲明或保證，且對本簡報資料任何內容或因倚賴該等內容所採取行動而直接或間接引致之任何損失概不負責。未經本公司許可的情況下，不可複製、修改、重新編譯、刪減或傳送本簡報任何內容，或將任何該等內容用於商業用途。

# 立錡科技

---

- 立錡科技為一專業的類比**IC**設計公司
- 成立時間: 西元**1998**年**9**月
- 資本額: 新台幣**14**億**8**千**5**百萬元
- **ISO 9001 Certified by RWTUV**
- **ISO 14001 Certified by RWTUV**
- 全球員工人數: **877** (截止於西元**2014**年**3**月底)



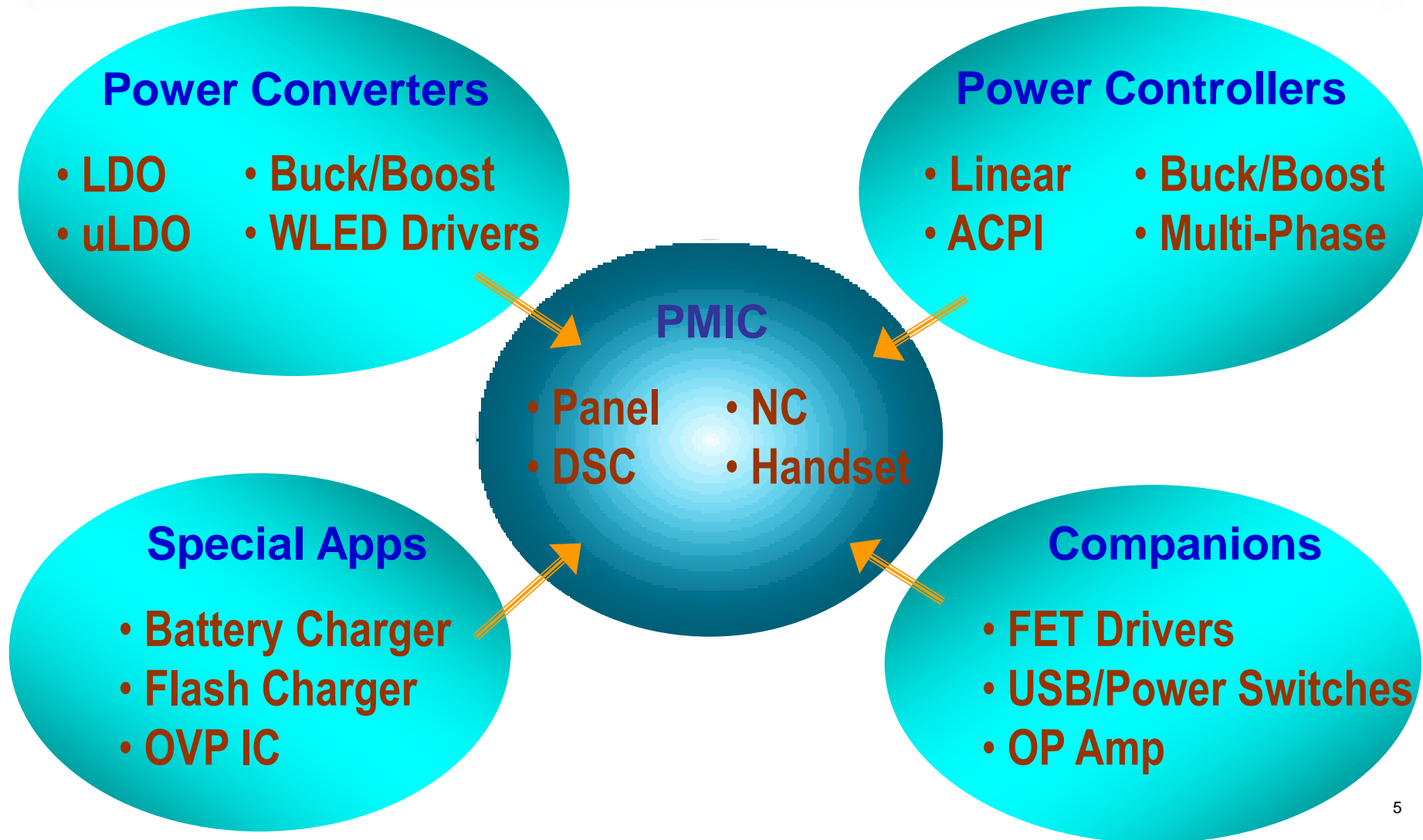
# 2014年第一季合併營收及毛利

單位:百萬元 (除EPS外)	2014年第一季		2013年第四季		QoQ	2013年第一季		YoY
	金額	%	金額	%	%	金額	%	%
營收	2,758	100.0%	2,492	100.0%	10.7%	2,689	100.0%	2.6%
毛利	1,040	37.7%	940	37.7%	10.6%	1,041	38.7%	-0.1%
營業費用	659	23.9%	668	26.8%	-1.3%	632	23.5%	4.3%
營業利益	381	13.8%	356	14.3%	7.0%	409	15.2%	-6.8%
稅前利益	405	14.7%	367	14.7%	10.4%	426	15.8%	-4.9%
本期淨利	340	12.3%	314	12.6%	8.3%	362	13.5%	-6.1%
稅後EPS	2.30*		2.13*			2.44*		

- 2014Q1經會計師核閱
- 營業利益包含資產處分之利益或損失。
- \* 股數:148.5佰萬股

# 產品種類

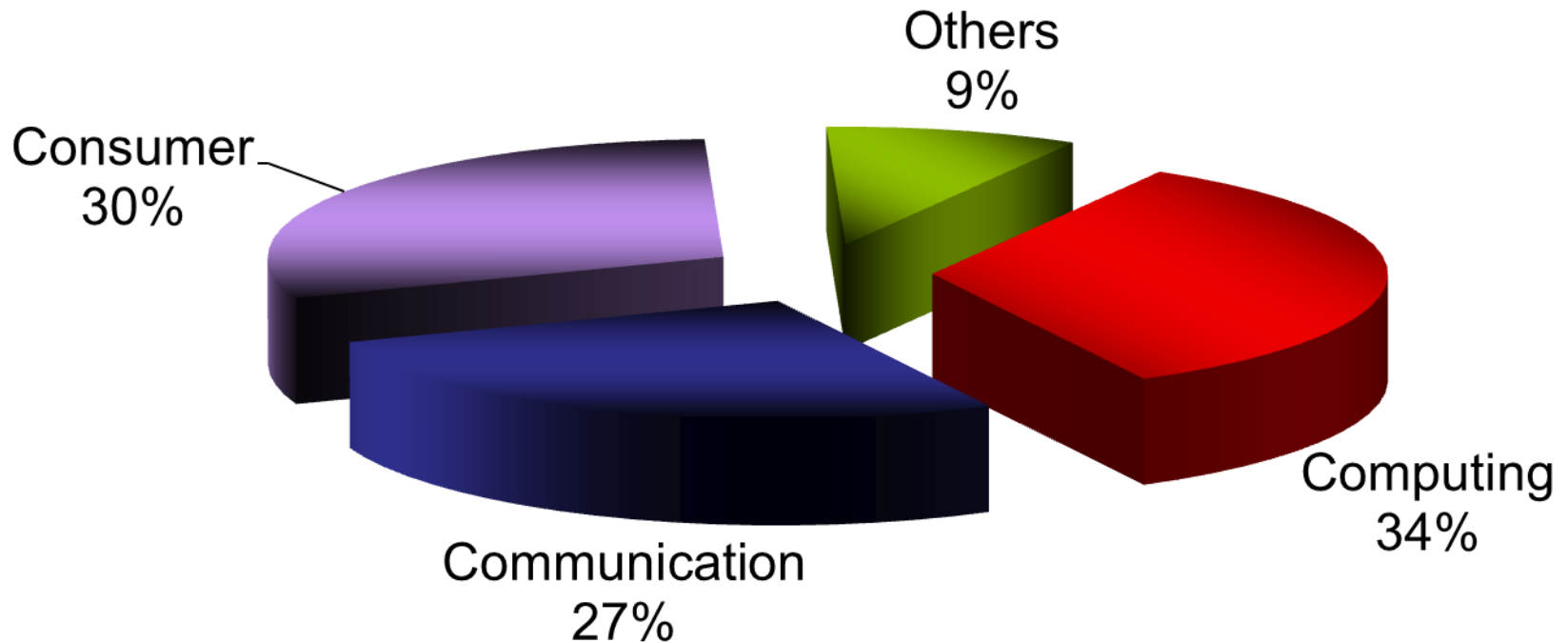
---



# 產品應用



# 2014年第一季產品組合



Computing = IT panels + MB + NB + VGA  
Communication = Mobile + NC  
Consumer = TV+ Tablets + DSC + Handheld  
Others = Storage + Others

# 產品組合變化

## ■產品組合變化(2013年第一季至2014年第一季)

Application	13Q1	13Q2	13Q3	13Q4	14Q1
Computing	44%	42%	42%	39%	34%
Communication	22%	20%	21%	24%	27%
Consumer	26%	31%	28%	29%	30%
Other	8%	7%	9%	8%	9%
Total	100%	100%	100%	100%	100%

Computing = IT panels +MB+NB+VGA

Communication = Mobile phones+ NC

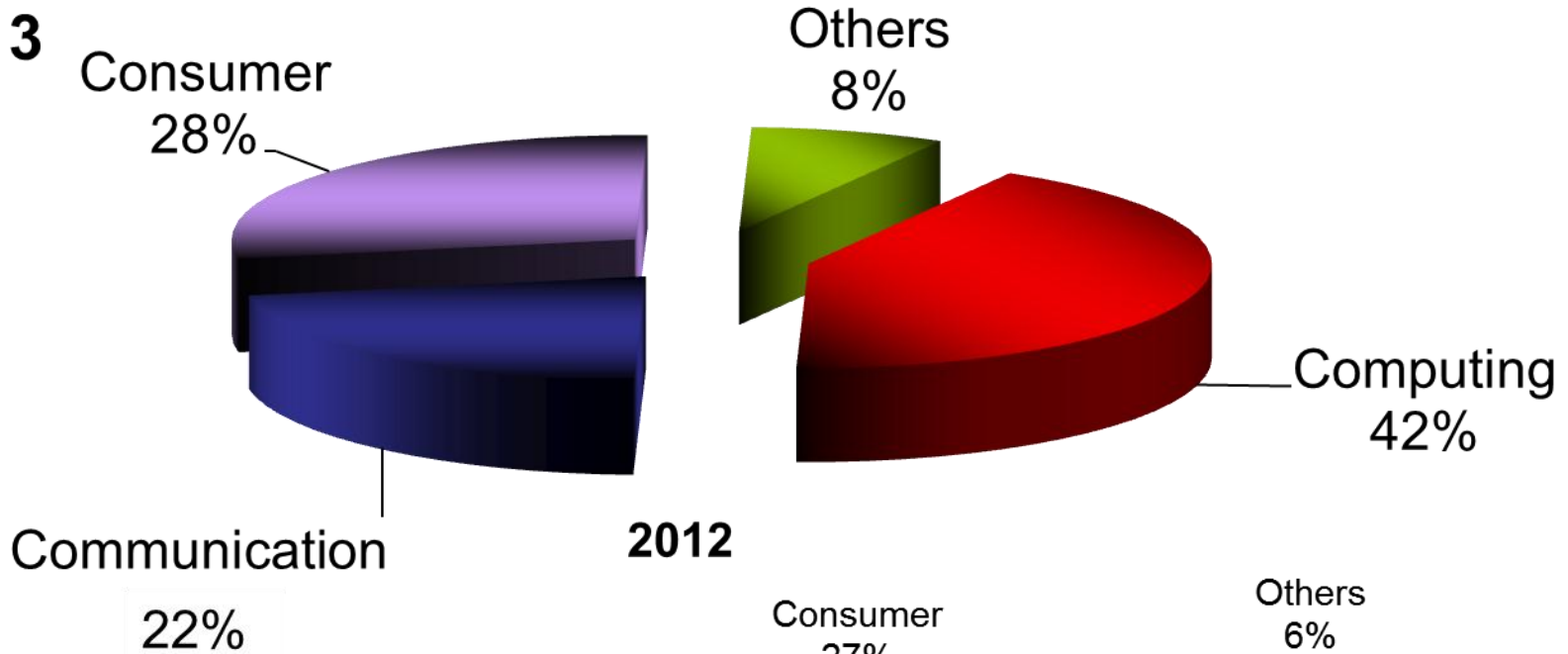
Consumer = TV+ Tablet +DSC + Handheld

Others = Storage + Others

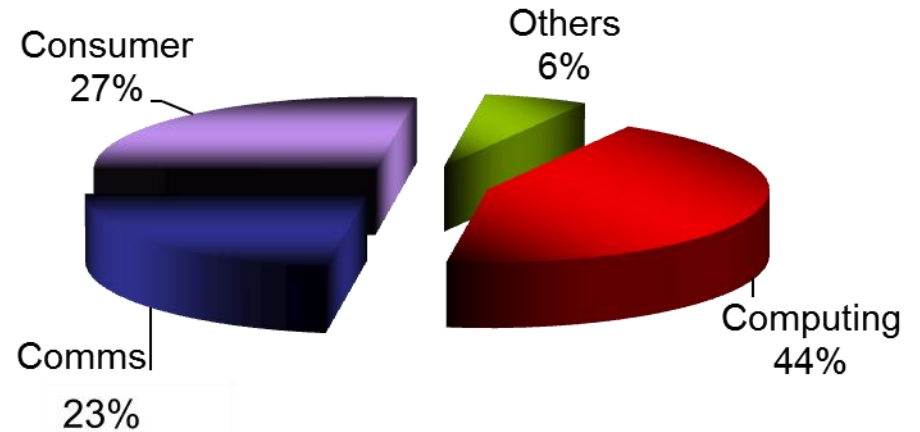


# 2013 & 2012 產品組合

2013



2012

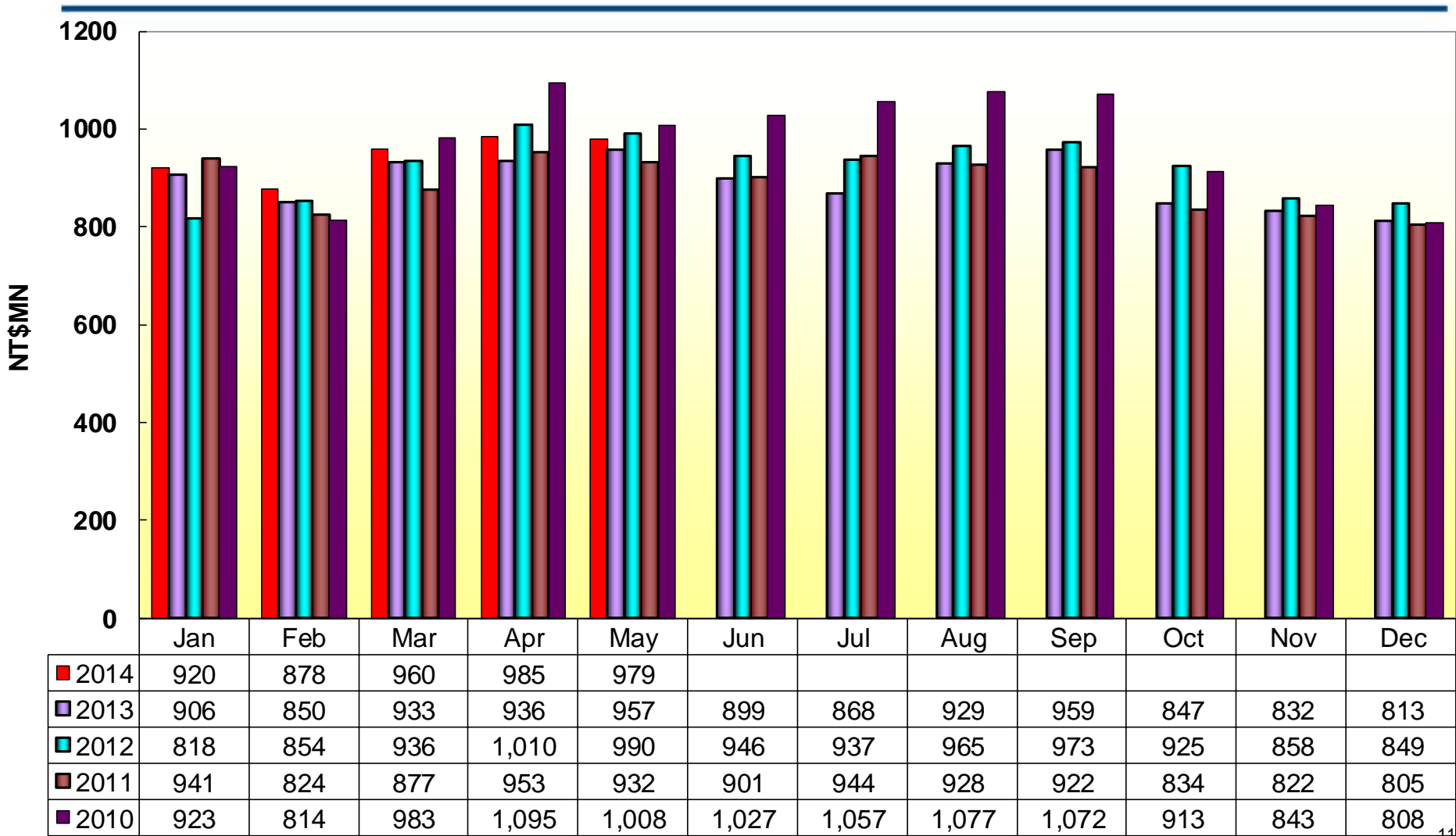


# 2014年第二季展望

---

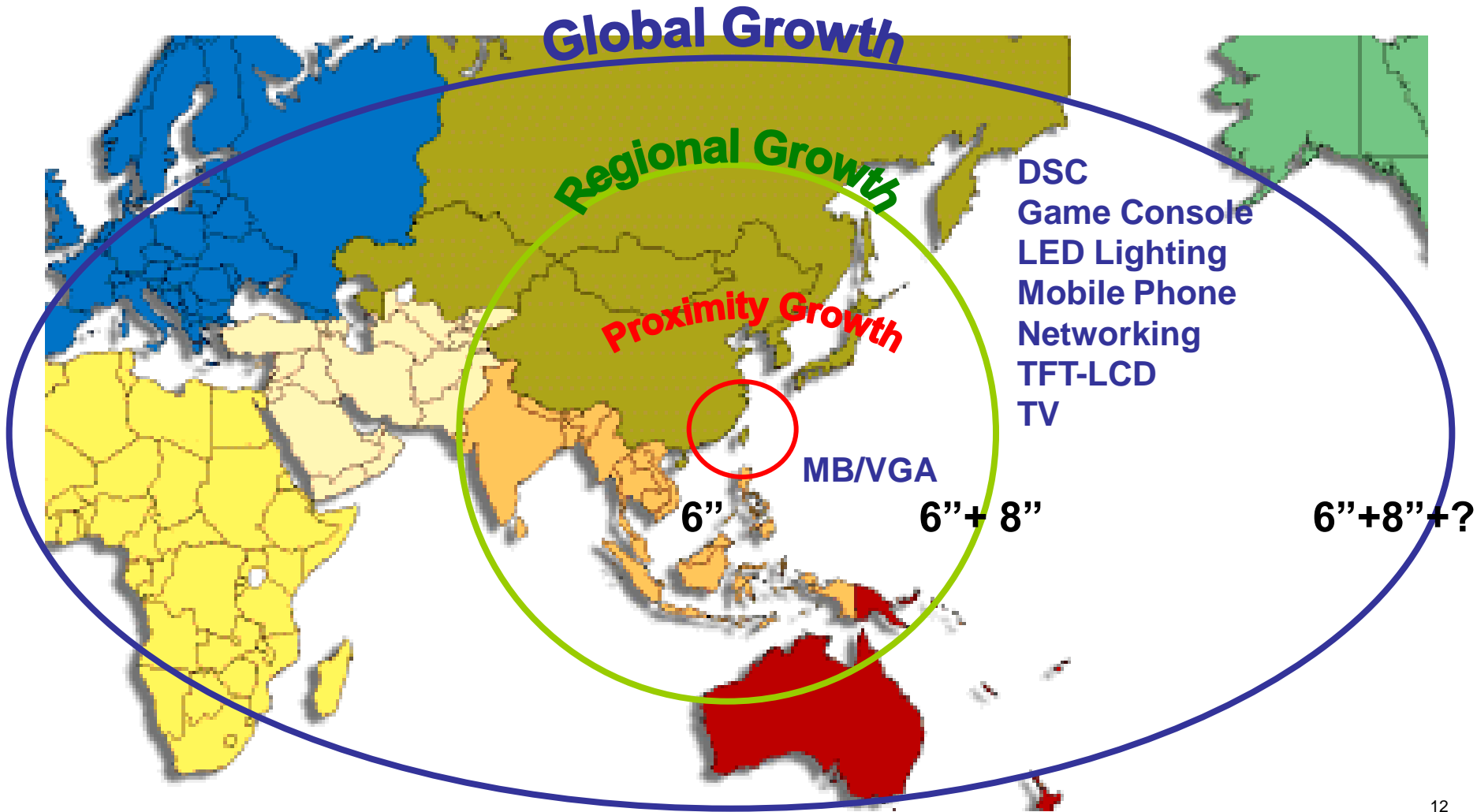
- 合併營收預估區間為**NT\$28億至NT\$31億**。
- 合併毛利率預估區間為**35%到38%**。
- 合併營業利益率預估區間為**12%到15%**。

# 每月營收



\*2012 年起為合併營收  
your power partner.

# 公司成長願景



---

# Q&A

**RICHTEK**  
your power partner.

thank you.